



# CATALOGO generale

GENERAL CATALOG

Soluzioni personalizzate  
di prodotti chimici per  
la lavorazione di marmo,  
pietra naturale, ceramica  
e agglomerati.

*Customized chemical  
solutions for processing  
marble, natural  
stone, ceramic, and  
agglomerates.*





# INDICE *INDEX*

**Chi siamo** 02  
ABOUT US

**Il Nostro Metodo** 04  
OUR METHOD

**Linea GemsBond** 08  
GEMSBOND LINE

**Linea GemSeal** 12  
GEMSEAL LINE

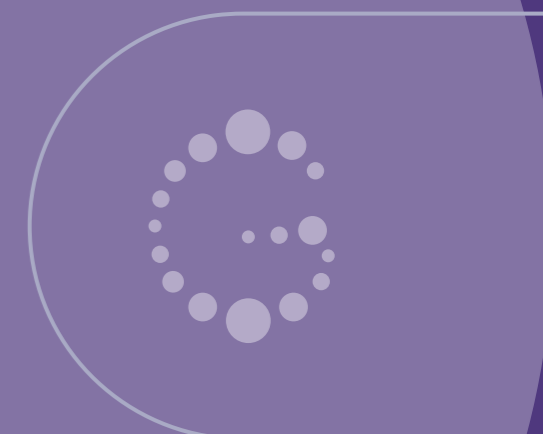
**Linea GemsClean** 16  
GEMSCLEAN LINE

**Linea GemsEpoxy** 18  
GEMSEPOXY LINE

**Linea GemsRemover** 22  
GEMREMOVER LINE

**Linea GemWax** 26  
GEMSWAX LINE

**Linea GemSkid** 28  
GEMSKID LINE





**GAMMA  
DI PRODOTTI  
IN CONTINUA  
ESPANSIONE**

**AN EVER-  
EXPANDING  
PRODUCT**



**ATTENZIONE  
ALLE  
ESIGENZE  
DEL MERCATO**

**ONGOING  
ATTENTION  
TO MARKET  
DEMANDS**



**ESPERIENZA  
INTERNAZIONALE  
E COSTANTE  
AGGIORNAMENTO**

**INTERNATIONAL  
EXPERIENCE  
THAT KEEPS WITH  
PROGRESS**

# CHI SIAMO

## ABOUT US

MADE IN ITALY

Gems Italia è un'azienda che si occupa della progettazione, realizzazione e produzione di prodotti chimici.

Fin dall'inizio della propria attività, ha scelto di puntare sulla realizzazione di prodotti in grado di lavorare tutte le tipologie di pietra naturale, ceramica, agglomerato di quarzo e di marmo e cemento.

### **Gems Italia opera in tutto il mondo.**

Ha catturato l'attenzione di un ampio pubblico grazie a un occhio attento rivolto a sicurezza e affidabilità, operando con una professionalità fuori dal comune.

Il cliente viene così posto al centro di un progetto a vasto raggio e seguito passo dopo passo, con la prospettiva di fornirgli un servizio all'avanguardia sotto ogni punto di vista.

*Gems Italia is a company that specialises in the design and manufacture of chemicals.*

*Since its establishment, it has focused on the production of chemicals & tools for processing all types of natural stones, ceramics, quartz and marble composites, and concrete.*

### **Gems Italia operates all over the world.**

*It has built up a strong reputation based on its commitment to safety and reliability and its extraordinary professionalism.*

*The client is placed at the centre of an extensive project, and offered continuous support, with the aim of providing a leading edge service from every point of view.*



# LA NOSTRA PRODUZIONE

## OUR PRODUCTION

Materie prime selezionate, controlli rigorosi su ogni lotto e processo interamente **Made in Italy**: la nostra produzione nasce per garantire **qualità, affidabilità e costanza nel tempo**.

La **Ricerca & Sviluppo** unisce esperienza internazionale, test in loco e **soluzioni personalizzate**.

*Selected raw materials, strict batch controls, and an entirely **Made in Italy** process: our production is designed to ensure **quality, reliability, and consistency over time**.*

***Research & Development** combines international experience, on-site testing, and **tailored solutions**.*

# SERVIZI

## SERVICES

Offriamo **consulenza, formazione, assistenza post-vendita e sviluppo di prodotti su misura** per chimici, affiancando il cliente in ogni fase del progetto.

*We provide **consulting, training, after-sales support, and tailor-made product development** for chemicals, supporting the client at every stage of the project.*



CONSULENZA  
PERSONALIZZATA

PERSONALISED  
ADVICE



FORMAZIONE  
SULL'USO  
DEI PRODOTTI

PRODUCT  
TRAINING



ASSISTENZA  
POST-VENDITA

AFTER-SALES  
ASSISTANCE

# LE NOSTRE CERTIFICAZIONI

## OUR CERTIFICATIONS

La nostra azienda garantisce sicurezza e qualità attraverso certificazioni rilasciate da enti riconosciuti e accreditati in Italia e a livello internazionale.

*Our company guarantees safety and quality through certifications issued by recognised and accredited bodies in Italy and internationally.*

### Contatto alimentare e VOC 0

Alcuni dei nostri prodotti sono stati sottoposti a test specifici per ottenere la **certificazione al contatto alimentare** e la **certificazione VOC 0**.

### Food Contact and VOC 0

*Some of our products have undergone specific testing to obtain **food-contact certification** and **VOC 0 certification**.*

### Conformità normativa

Monitoriamo costantemente **normative e regolamentazioni vigenti**, per garantire conformità, affidabilità e continuità qualitativa.

### Regulatory Compliance

*We continuously monitor **current regulations and standards** to ensure compliance, reliability, and consistent quality.*

### Garanzie di qualità e durata

Grazie all'esperienza maturata nel settore, alla conoscenza dei metodi applicativi, siamo in grado di **offrire garanzie affidabili per progetti specifici**.

### Quality and Durability Guarantees

*Thanks to our industry experience, our knowledge of application methods, we are able to provide **reliable guarantees for specific projects**.*

Forniamo inoltre **consulenza personalizzata** sulle modalità d'uso e sulla **manutenzione post-posa**, con l'obiettivo di preservare nel tempo la durata e le prestazioni della pietra naturale.

*We also offer **personalised advice** on product use and **post-installation maintenance**, with the aim of preserving the durability and performance of natural stone over time.*



Certificazione al  
contatto alimentare  
**Food contact  
certification**



Certificazione  
VOC 0  
**VOC 0  
certification**

DM 21 March 1973 of the Ministry of Health and subsequent amendments and updates, Ministerial Decree, 6 April 2004 n. 174, Regulation (EC) n. 1935/2004 of the Ministry of Health, Regulation (EU) no. 2018/631

Standards EN 16516:2017+A1:2020, UNI EN ISO 16000-9:2006, ISO 16000-6:2021, UNI EN ISO 16000-11:2006, ISO 16000-3:2022, ISO 16000-33:2017 and Ministerial Decree, of 11 October 2017 and subsequent amendments and additions (Official Gazette no. 259 of 6 November 2017)



**RIMUOVI MACCHIE DA PAVIMENTI**  
**FLOOR STAINS REMOVER**

GEMSREMOVER SREK, GEMSREMOVER D-STONE,  
GEMSREMOVER MARUST, GEMSREMOVER GRANRUST

**PROTEZIONE PARTE POSTERIORE DEL PAVIMENTO ESTERNO**  
**BACK SIDE FLOOR PROTECTION**

GEMSEAL RAPID

**PROTEZIONE PAVIMENTI E PARETI ESTERNE**  
**EXTERNAL FLOORS AND WALLS CLADDING PROTECTION**

GEMSEAL HYDRO, GEMSEAL ACQUASTOP

**ANTISCIVOLO**  
**ANTISLIP**

GEMSKID M, GEMSKID G

**STUCCATURA FUGHE ED INCOLLAGGIO**  
**JOINTFILLER AND BONDING**

GEMSBOND X-9010, GEMSBOND THASSOS,  
GEMSBOND OPTIMUM, COLORANT PASTE

**IDRO-OLEO REPELENTE PER PAVIMENTI**  
**WATER-OIL PROOF FLOORS PROTECTION**

GEMSEAL ROOF, GEMSEAL RACE, GEMSEAL FLASH PLUS

**SISTEMA EPOSSIDICO**  
**EPOXYFILLER**

GEMSEPOXY 8560UV, GEMSEPOXY 4080UV

**IDRO-OLEO REPELENTE PER PIANI CUCINA, PER TAVOLI E PAVIMENTI**  
**WATER-OIL PROOF FOR KITCHENS, TABLES AND FLOORS**

GEMSEAL RACE, GEMSEAL ROOF, GEMSEAL PREMIUM  
GEMSEAL FLASH PLUS

**DETERGENTE NEUTRO PER PIANI CUCINA, TAVOLI E PAVIMENTI**  
**KITCHENS TOP, TABLES TOP, FLOORS CLEANER**

GEMSCLEAN MUSCLES

**STUCCATURA FUGA ED INCOLLAGGIO INTERNI/ESTERNI**  
**JOINTFILLER AND BONDING INDOOR/OUTDOOR**

GEMSBOND SMOKIN', COLORANT PASTE, GEMSBOND SOLID GLUE,  
GEMSBOND WELDX10, GEMSBOND CRYSTAL SOLID

**IDRO-OLEO REPELENTE E RAVVIVANTE NERO**  
**BLACK COLOUR ENHANCER WITH WATER-OIL PROOF PROTECTION**

GEMSEAL RAVEN

**IDRO-REPELENTE PER DOCCE, VASCHE DA BAGNO E PAVIMENTI**  
**WATERPROOF FOR SHOWERS, BATH TUBS AND FLOORS**

GEMSEAL ROOF, GEMSEAL RACE, GEMSEAL FLASH PLUS

**STUCCATURA FUGA ED INCOLLAGGIO**  
**JOINTFILLER AND BONDING**

GEMSBOND X-9010, COLORANT PASTE



1

2

3

4

5





# GEMSBOND

## Adesivi professionali ad alta resistenza

GEMSBOND è la linea di adesivi studiata per garantire incollaggi sicuri, precisi e durevoli su marmo, granito, pietra naturale, ceramica e materiali affini. Le formulazioni assicurano elevata resistenza meccanica, forte potere adesivo e stabilità nel tempo. Ideale per lavorazioni in laboratorio e applicazioni in cantiere, risolve problematiche di distacco, assemblaggio strutturale e riparazione di elementi in pietra, garantendo affidabilità e performance professionali.

## High-Performance Professional Adhesives

GEMSBOND is a line of high-performance adhesives designed to ensure secure, precise, and long-lasting bonding on marble, granite, natural stone, ceramics, and similar materials. The formulations provide high mechanical strength, strong adhesion, and long-term stability. Suitable for both workshop and on-site applications, it addresses issues related to detachment, structural bonding, and repair of stone elements, ensuring reliability and consistent professional performance.



## GEMSBOND SMOKIN'

Sistema bi-componente in gel, esente da solventi VOC 0. Adatto per l'incollaggio di marmi bianchi. **Ingiallimento 0.**

*Two-component, solvent-free, reactive gel resin system VOC 0. Suitable for gluing white marble. 0 yellowing.*

<b>TAGLIA / SIZE</b>	1 kg
<b>RAPPORTO / RATIO</b>	A:B: 1:1
<b>TEMPO DI GEL 25°/ GEL TIME AT 25°</b>	10 min
<b>IMPIEGO</b>	<b>USE</b>
incollare marmi, pietre etc	<i>bonding marble, stone etc</i>

### APPLICAZIONE APPLICATION



**SOLO IN PLASTICA  
ONLY PLASTIC**



**SCHEDA  
TECNICA**



**TECHNICAL  
SHEET**



## GEMSBOND OPTIMUM

Colla sviluppata appositamente per l'incollaggio di quarzo e ceramica.

*Glue specially developed for bonding quartz and ceramic.*

<b>TAGLIA / SIZE</b>	1 lt
<b>RAPPORTO / RATIO</b>	100+1-3%
<b>TEMPO DI GEL 25°/ GEL TIME AT 25°</b>	20 min
<b>IMPIEGO</b>	<b>USE</b>
incollaggio ceramica, pietra naturale e quarzo	<i>bonding natural stone, quartz and ceramic.</i>

### APPLICAZIONE APPLICATION



**SCHEDA  
TECNICA**



**TECHNICAL  
SHEET**

## GEMSBOND COLORANT

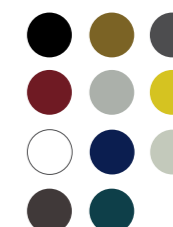
Paste coloranti Universali per poter colorare tutti i prodotti della linea GemsBond.

*Universal coloring pastes to color all the products of the GemsBond line.*



<b>TAGLIA / SIZE</b>	75 ml - 1 kg - 5 kg - 25 kg
<b>RAPPORTO / RATIO</b>	1-3%

### COLORI / COLORS:





## GEMSBOND X-9010

Mastice epossidico bicomponente ad alta adesione con proprietà di elevata resistenza all'ingiallimento.

*Two-component epoxy mastic with high adhesion with properties of high resistance to UV rays and atmospheric agents.*

<b>TAGLIA / SIZE</b>	1,50 kg - 3 kg
<b>RAPPORTO / RATIO</b>	A:B: 2:1
<b>IMPIEGO</b>	<b>USE</b>
riparare, fugare o incollare	<i>repairing, grouting or bonding</i>

### APPLICAZIONE APPLICATION



SCHEDA  
TECNICA



TECHNICAL  
SHEET



## GEMSBOND WELDX10

Mastice epossidico bi-componente in pasta tixotropica con altissime prestazioni di incollaggio.

*Two-component, thixotropic epoxy mastic paste with extremely high bonding performance.*

<b>TAGLIA / SIZE</b>	2 lt
<b>RAPPORTO / RATIO</b>	1:1
<b>IMPIEGO</b>	<b>USE</b>
incollare marmi, pietre etc	<i>bonding marble, stone etc</i>

### APPLICAZIONE APPLICATION



SCHEDA  
TECNICA



TECHNICAL  
SHEET



## GEMSBOND SOLID GLUE

Mastice per marmo, granito, onice e pietra.

*Mastic for marble, granite, onyx and stone.*

<b>TAGLIA / SIZE</b>	1 kg - 7 kg - 28 kg - 1 lt
<b>RAPPORTO / RATIO</b>	100+3%
<b>TEMPO DI GEL 25°/ GEL TIME AT 25°</b>	1-3 min
<b>IMPIEGO</b>	<b>USE</b>
incollare, fugare o stuccare	<i>bonding, grouting or puttying</i>

### APPLICAZIONE APPLICATION



SCHEDA  
TECNICA



TECHNICAL  
SHEET

COLORI / COLORS:



## GEMSBOND THASSOS

Mastice poliesteri formulato con resine di altissima qualità specifico per marmi bianchi.

*Polyester mastic formulated with the highest quality resins specifically for white marble.*

<b>TAGLIA / SIZE</b>	1 kg
<b>RAPPORTO / RATIO</b>	100 + 3%
<b>TEMPO DI GEL 25°/ GEL TIME AT 25°</b>	30 min
<b>IMPIEGO</b>	<b>USE</b>
incollare, riparare e fare le fughe	<i>bonding, repairing and grouting</i>

### APPLICAZIONE APPLICATION



SCHEDA  
TECNICA



TECHNICAL  
SHEET



## GEMSBOND POLYBOND

Mastice speciale insaturo bisfenolico preaccelerato con ammine aromatiche terziarie polimeriche.

*Special unsaturated bisphenol mastic pre-accelerated with polymeric tertiary aromatic amines.*

<b>TAGLIA / SIZE</b>	1 lt
<b>RAPPORTO / RATIO</b>	100 + 3%
<b>IMPIEGO</b>	<b>USE</b>
incollare marmi, graniti, cemento	<i>bonding marble, granite, concrete</i>

### APPLICAZIONE APPLICATION



SCHEDA  
TECNICA



TECHNICAL  
SHEET



## GEMSBOND CRYSTAL

Mastice poliesteri ultra trasparente per riparare, incollare e stuccare la pietra naturale.

*Polyester Mastic Ultra Clear for repairing, glueing and filling natural stone.*

<b>TAGLIA / SIZE</b>	1 kg
<b>RAPPORTO / RATIO</b>	100+3%
<b>TEMPO DI GEL 25°/ GEL TIME AT 25°</b>	30-40 min
<b>IMPIEGO</b>	<b>USE</b>
riparare, incollare e stuccare	<i>repair, glue and fill</i>

### APPLICAZIONE APPLICATION



SCHEDA  
TECNICA



TECHNICAL  
SHEET



# GEMSEAL

## Trattamenti protettivi ad alta efficacia

GEMSEAL è la linea di protettivi per preservare nel tempo marmo, granito, pietra naturale e superfici affini da macchie, assorbimento di liquidi e agenti esterni. Le formulazioni penetrano in profondità senza alterare l'aspetto naturale del materiale, garantendo protezione duratura e traspirabilità. Ideale per applicazioni in interno ed esterno, risolve problematiche legate a umidità, sporco e degrado superficiale, contribuendo a mantenere inalterate estetica e prestazioni nel tempo.

## High-Performance Protective Treatments

GEMSEAL is a line of protective treatments to preserve marble, granite, natural stone, and similar surfaces from stains, liquid absorption, and environmental exposure over time. The formulations penetrate deeply without altering the material's natural appearance, ensuring long-lasting protection and breathability. Suitable for both indoor and outdoor applications, it helps prevent moisture-related damage, dirt accumulation, and surface deterioration, maintaining the material's aesthetic qualities and performance over time.



## GEMSEAL PREMIUM

Antimacchia, idrorepellente, anticrittina, antirisalita, antimuffa ed antimog.

*Stain-resistant, water-repellent, anti-writing, anti-rising, anti-mold and anti-smog.*

<b>TAGLIA / SIZE</b>	1 lt - 5 lt - 25 lt
<b>RESA / COVERAGE</b>	5 / 30 m <sup>2</sup>
<b>IMPIEGO</b>	<b>USE</b>
protettivo universale per tutte le superfici	<i>universal protector for all surfaces</i>

## APPLICAZIONE APPLICATION



**SCHEDA TECNICA** TECHNICAL SHEET



## GEMSEAL HYDRO

Idrorepellente inodore neutro a base solvente. Adatto alla protezione di facciate e rivestimenti esterni.

*Neutral odorless solvent-based water repellent. Suitable for the protection of facades and external cladding.*

<b>TAGLIA / SIZE</b>	1 lt - 5 lt - 25 lt
<b>RESA / COVERAGE</b>	4 / 30 m <sup>2</sup>
<b>IMPIEGO</b>	<b>USE</b>
impedisce l'assorbimento di acqua piovana	<i>prevents the absorption of rainwater</i>

## APPLICAZIONE APPLICATION



**SCHEDA TECNICA** TECHNICAL SHEET



## GEMSEAL ROOF

Protettivo antimacchia concentrato idro-oleorepellente neutro.

*Neutral concentrate water-oil proof repellent.*

<b>TAGLIA / SIZE</b>	1 Lt - 5 Lt - 25 Lt
<b>RESA / COVERAGE</b>	4 / 30 m <sup>2</sup>
<b>IMPIEGO</b>	<b>USE</b>
protettivo antimacchia	<i>stain-resistant protective</i>

## APPLICAZIONE APPLICATION



**SCHEDA TECNICA** TECHNICAL SHEET



## GEMSEAL RACE

Protettivo idro-oleorepellente neutro a base solvente incolore.

*Neutral, solvent-based, water-oil proof protector colorless.*

<b>TAGLIA / SIZE</b>	1 lt - 5 lt - 25 lt
<b>RESA / COVERAGE</b>	4 / 30 m <sup>2</sup>
<b>IMPIEGO</b>	<b>USE</b>
antimacchia	<i>stain-resistant,</i>
idro-oleorepellente	<i>water- and oil-repellent</i>

### APPLICAZIONE APPLICATION



**SCHEDA  
TECNICA** **TECHNICAL  
SHEET**

## GEMSEAL RAPID

Soluzione acquosa per impedire la risalita di minerali da pavimenti e rivestimenti in marmo.

*Solution to prevent the efflorescence of minerals from floors and walls in marble.*

<b>TAGLIA / SIZE</b>	1 lt - 5 lt - 25 lt
<b>RESA / COVERAGE</b>	10 / 15 m <sup>2</sup>
<b>IMPIEGO</b>	<b>USE</b>
previene macchie, alonature e ossidazioni	<i>prevents stains, streaks, and oxidation</i>

### APPLICAZIONE APPLICATION



**SCHEDA  
TECNICA** **TECHNICAL  
SHEET**

## GEMSEAL FLASH PLUS

Forte protettivo ed esaltatore di colore outdoor/indoor. Riduce l'assorbimento delle macchie.

*Strong solvent based protective and color enhancer for outdoor/indoor applications. It reduces the absorption of stains.*

<b>TAGLIA / SIZE</b>	1 Lt - 5 Lt - 25 Lt
<b>RESA / COVERAGE</b>	6 / 30 m <sup>2</sup>
<b>IMPIEGO</b>	<b>USE</b>
ravvivante forte e protettivo	<i>strong colour enhancer and water-oil protector</i>

### APPLICAZIONE APPLICATION



**SCHEDA  
TECNICA** **TECHNICAL  
SHEET**



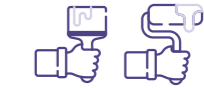
## GEMSEAL RAVEN

Trattamento per granito nero assoluto e similari.

*Treatment for absolute black granite and similar.*

<b>TAGLIA / SIZE</b>	1 lt - 5 lt - 25 lt
<b>RESA / COVERAGE</b>	6 / 30 m <sup>2</sup>
<b>IMPIEGO</b>	<b>USE</b>
migliorare la superficie da imperfezioni	<i>improve the surface from imperfections</i>

### APPLICAZIONE APPLICATION



**SCHEDA  
TECNICA** **TECHNICAL  
SHEET**

## GEMSEAL FLASH

Ravvivante a base solvente per marmo, granito e pietra naturale per applicazioni esterne ed interne.

*Color enhancer solvent based for marble, granite and natural stone for indoor and outdoor applications*

<b>TAGLIA / SIZE</b>	1 lt, 5 lt, 25 lt
<b>RESA / COVERAGE</b>	8 / 30 m <sup>2</sup>
<b>IMPIEGO</b>	<b>USE</b>
esaltare il colore della pietra	<i>enhance the stone colour</i>

### APPLICAZIONE APPLICATION



**SCHEDA  
TECNICA** **TECHNICAL  
SHEET**



## GEMSEAL ACQUASTOP

Impregnante a base acqua per la protezione dalla pioggia e dagli agenti atmosferici di: limestone, pietre porose, intonaci, calcestruzzo, mattoni faccia a vista.

*Water-based impregnator for protecting limestone, porous natural stone, plaster, concrete and bricks from rain and atmospheric agents.*

<b>TAGLIA / SIZE</b>	25 lt - 1000 lt
<b>RESA / COVERAGE</b>	4 / 6 m <sup>2</sup>
<b>IMPIEGO</b>	<b>USE</b>
protettivo idrorepellente	<i>protective water repellent</i>

### APPLICAZIONE APPLICATION



**SCHEDA  
TECNICA** **TECHNICAL  
SHEET**





# GEMSCLEAN

## Soluzioni professionali per la pulizia tecnica

GEMSCLEAN è la linea di detergenti sviluppata per la pulizia efficace di marmo, granito, pietra naturale e superfici affini dopo la posa o durante la manutenzione ordinaria. Le formulazioni rimuovono residui di lavorazione, sporco e aloni senza danneggiare il materiale trattato. Adatta per applicazioni professionali in interno ed esterno, aiuta a ripristinare l'aspetto originale delle superfici e a prepararle ai successivi trattamenti protettivi.

## Professional Cleaning Solutions

GEMSCLEAN is a line of cleaning products developed for the effective treatment of marble, granite, natural stone, and similar surfaces after installation or during routine maintenance. The formulations remove processing residues, dirt, and surface marks without damaging the treated material. Suitable for professional indoor and outdoor applications, it restores the original appearance of surfaces and prepares them for subsequent protective treatments.



## GEMSCLEAN WAX

Detergente dal forte potere sgrassante e lucidante.  
*Detergent for degreasing and polishing.*

<b>TAGLIA / SIZE</b>	1 lt, 5 lt, 25 lt
<b>RAPPORTO / RATIO</b>	1:20
<b>IMPIEGO</b>	<b>USE</b>
pulire, sgrassare e lucidare	<i>clean, degrease and polish</i>

## APPLICAZIONE APPLICATION



SCHEDA  
TECNICA



TECHNICAL  
SHEET



## GEMSCLEAN JOY

Detergente concentrato, diluibile in acqua che rilascia contemporaneamente particelle protettive.  
*Concentrated cleaning detergent, dilutable in water that releases protective particles at the same time.*

<b>TAGLIA / SIZE</b>	1 lt, 5 lt, 25 lt
<b>RAPPORTO / RATIO</b>	1:20
<b>IMPIEGO</b>	<b>USE</b>
protezione pavimenti	<i>protective for floors</i>

## APPLICAZIONE APPLICATION



SCHEDA  
TECNICA



TECHNICAL  
SHEET



## GEMSCLEAN MUSCLES

Detergente concentrato per pietre, a base d'acqua.  
*Concentrated, water-based stone cleaner.*

<b>TAGLIA / SIZE</b>	1 lt, 5 lt, 25 lt
<b>DILUIZIONE IN ACQUA / DILUTION IN WATER</b>	1:5 - 1:10 - 1:20
<b>IMPIEGO</b>	<b>USE</b>
deterge e sgrassa le superfici	<i>cleans and degreases surfaces</i>

## APPLICAZIONE APPLICATION



SCHEDA  
TECNICA



TECHNICAL  
SHEET



# GEMSEPOXY

## Sistemi epossidici ad alte prestazioni

GEMSEPOXY è la linea di sistemi epossidici progettata per applicazioni tecniche nel settore del marmo e del granito. Garantisce elevata resistenza chimica e meccanica, forte adesione e stabilità all'ingiallimento nel tempo.

## High-Performance Epoxy Systems

GEMSEPOXY is a line of epoxy systems designed for technical applications in the marble and granite industry. It ensures high chemical and mechanical resistance, strong adhesion, and stability against yellowing over time.



## GEMEPOXY DARKNESS PLUS

Sistema epossidico bi-componente nero molto liquido, privo di solventi con un indurente amminico modificato che viene utilizzato per intensificare il colore del granito nero con proprietà altamente penetranti.

*Very fluid, solvent-free black two-component epoxy system with a modified amino hardener that is used to intensify the color of black granite with highly penetrating properties.*

**TAGLIA / SIZE** 25 kg, 200 kg, 1000 kg

**RAPPORTO / RATIO** 100 : 33

IMPIEGO	USE
intensificare il colore nero del granito	used to intensify the color of black granite

**APPLICAZIONE**  
APPLICATION



## GEMEPOXY MARMI BIANCHI

Sistemi epossidico bi-componenti con media viscosità e alta reattività.

*Two-component epoxy systems with medium viscosity and high reactivity.*

**TAGLIA / SIZE** 1 kg, 5 kg, 20 kg, 200 kg, 1000 kg

**RAPPORTO / RATIO** 100 : 37

IMPIEGO	USE
non altera il colore della pietra, resiste all'ingiallimento	does not alter the color of the stone, resists yellowing

**APPLICAZIONE**  
APPLICATION





## GEMSEPOXY QUARZITI E GRANITO

Sistema epossidico bicomponente ad alta adesione caratterizzato da media reattività ed elevata resistenza all'ingiallimento.

*Two-component epoxy system with high adhesion characterized by medium reactivity and high resistance to yellowing.*

<b>TAGLIA / SIZE</b>	1 kg, 5 kg, 20 kg, 200 kg, 1000 kg
<b>RAPPORTO / RATIO</b>	100 : 35
<b>IMPIEGO</b>	<b>USE</b>
per piano e retro	for netting and top

**APPLICAZIONE**  
APPLICATION



## GEMSEPOXY MARMI COLORATI

Sistema epossidico bicomponente senza solvente con media viscosità e reattività.

*Two-component, solvent-free epoxy system with medium viscosity and reactivity.*

<b>TAGLIA / SIZE</b>	1 kg, 5 kg, 20 kg, 200 kg, 1000 kg
<b>RAPPORTO / RATIO</b>	100 : 25
<b>IMPIEGO</b>	<b>USE</b>
per piano e retro	for netting and top

**APPLICAZIONE**  
APPLICATION





# GEMSREMOVER

## Soluzioni per la rimozione delle macchie

GEMSREMOVER è la linea di prodotti formulata per eliminare macchie ostinate da marmo, granito e pietra naturale, come olio, ruggine, caffè e altre sostanze penetranti. Agisce in modo mirato senza compromettere l'integrità della superficie.

Indicato per interventi professionali di ripristino, consente di recuperare l'estetica originale del materiale in modo sicuro ed efficace.

## Targeted Stain Removal Solutions

GEMSREMOVER is a line of products formulated to remove stubborn stains from marble, granite, and natural stone, such as oil, rust, coffee, and other penetrating substances. It acts selectively without compromising the integrity of the surface.

Designed for professional restoration applications, it allows the safe and effective recovery of the material's original appearance.

## GEMSREMOVER STAINLIFT



Miscela di solventi a lenta evaporazione per marmo, pietra naturale, quarzo e ceramica.

*Composed of a blend of slow-evaporating solvents for marble, natural stone, quartz and ceramic.*

**TAGLIA / SIZE** 1 lt

**IMPIEGO** **USE**

eliminare macchie, grasso, oli e residui  
*remove stains, grease, oils and residues*

**APPLICAZIONE**  
*APPLICATION*



**SCHEDA**  
**TECNICA**



**TECHNICAL**  
**SHEET**

## GEMSREMOVER UNIVERSAL STAIN



Miscela a base acquosa di agenti ossidanti e cariche assorbenti, rimuove le macchie ostinate.

*A water-based blend of oxidizing agents and absorbent fillers designed to remove difficult stains.*

**TAGLIA / SIZE** 250 gr

**IMPIEGO** **USE**

eliminare macchie caffè e vino  
*remove coffee and wine stains*

**APPLICAZIONE**  
*APPLICATION*



**SCHEDA**  
**TECNICA**



**TECHNICAL**  
**SHEET**

## GEMSREMOVER OIL STAIN



Miscela di solventi e cariche assorbenti adatta per rimuovere macchie di olio e grasso dalle superfici.

*Mixture of solvents and absorbent fillers suitable for removing oil and grease stains from surfaces.*

**TAGLIA / SIZE** 250 gr

**IMPIEGO** **USE**

eliminare macchie olio e grasso  
*remove grease and oils stains*

**APPLICAZIONE**  
*APPLICATION*



**SCHEDA**  
**TECNICA**



**TECHNICAL**  
**SHEET**



## GEMSREMOVER SMACREAM



Crema detergente a base acqua sviluppata per rimuovere sporco e residui ostinati.

*Water-based cleansing cream developed to remove stubborn dirt and residues.*

<b>TAGLIA / SIZE</b>	300 gr
<b>IMPIEGO</b>	<b>USE</b>
rimuove sporco ostinato e aloni d'acqua	remove stubborn dirt and water halos

### APPLICAZIONE APPLICATION



## GEMSREMOVER GENTLY



Prodotto ad alta tecnologia studiato appositamente per la pulizia di superfici in pietra dopo la posa che presentano aloni scuri da risalita e ingiallimenti da ossidazione.

*A high-tech product specifically designed for cleaning stone surfaces after installation with dark stains caused by rising damp, yellowing from oxidation.*

<b>TAGLIA / SIZE</b>	1 kg
<b>IMPIEGO</b>	<b>USE</b>
ripristino delle superfici in marmo	restoring stone surfaces

### APPLICAZIONE APPLICATION



## GEMSREMOVER GRANRUST



Antiruggine per granito e quarziti naturali.  
*Antirust for granite and natural quartzites.*

<b>TAGLIA / SIZE</b>	1 kg, 5 kg, 25 kg
<b>IMPIEGO</b>	<b>USE</b>
togliere la ruggine dalle superfici	remove rust from surfaces

### APPLICAZIONE APPLICATION



## GEMSREMOVER SREK

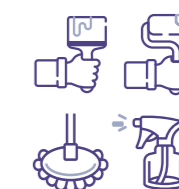


Detergente idrosolubile per la rimozione di muschi e annerimenti dovuti ad incrostazioni di vario tipo causate dall'umidità e all'acqua piovana.

*Water-soluble detergent for removing moss and blackening caused by various types of encrustations caused by humidity and rainwater.*

<b>TAGLIA / SIZE</b>	1 kg, 5 kg, 25 kg
<b>IMPIEGO</b>	<b>USE</b>
elimina i residui di muschio o incrostato dal tempo, riporta la superficie all'aspetto originario.	eliminates the residues of moss or encrusted by time, restore the surface to its original appearance.

### APPLICAZIONE APPLICATION



## GEMSREMOVER D-STONE

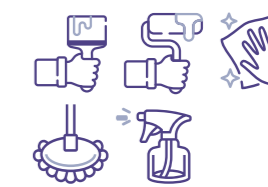


Detergente acido per la pulizia di superfici in pietra naturale e ceramica.

*Acid detergent for cleaning natural stone and ceramic surfaces.*

<b>TAGLIA / SIZE</b>	1 kg, 5 kg, 25 kg
<b>IMPIEGO</b>	<b>USE</b>
rimuove residui di cemento etc, elimina totalmente le efflorescenze di salnitro.	removes residues of cement etc, totally eliminates the efflorescence of saltpeter.

### APPLICAZIONE APPLICATION



## GEMSREMOVER MARUST



Togli ruggine per marmo.  
*Rust remover for marble.*

<b>TAGLIA / SIZE</b>	500 gr
<b>IMPIEGO</b>	<b>USE</b>
togli ruggine da marmo	rust remover for marble

### APPLICAZIONE APPLICATION





# GEMSWAX

## Trattamenti per manutenzione e valorizzazione della superficie

GEMSWAX è la linea dedicata alla manutenzione e alla lucidatura della pietra naturale. Le formulazioni nutrono e proteggono la superficie, migliorandone brillantezza e uniformità estetica.

Ideale per trattamenti periodici di mantenimento, contribuisce a preservare nel tempo l'aspetto e le prestazioni del materiale.

## Surface Maintenance and Enhancement Treatments

GEMSWAX is a line dedicated to the maintenance and polishing of natural stone surfaces. The formulations nourish and protect the material, enhancing brightness and aesthetic uniformity.

Ideale per trattamenti periodici di mantenimento, contribuisce a preservare nel tempo l'aspetto e le prestazioni del materiale.



## GEMSWAX AUTOPOLISH

Vernice autolucidante.  
Self-polishing varnish.

<b>TAGLIA / SIZE</b>	1 kg
<b>IMPIEGO</b>	<b>USE</b>
migliorare la superficie da imperfezioni	improve the surface from imperfections

## APPLICAZIONE APPLICATION



SCHEDA TECNICA TECHNICAL SHEET



## GEMSWAX LIQUID

Cera liquida adatta alla lucidatura, alla protezione e ad incrementare i punti di lucido sulle superfici in marmo, granito ed agglomerato.

Liquid wax suitable for polishing, protecting and for increasing the gloss points on surfaces in marble, granite and agglomerate.

<b>TAGLIA / SIZE</b>	1 kg
<b>IMPIEGO</b>	<b>USE</b>
lucidare e proteggere le superfici	polishing and protecting surfaces

## APPLICAZIONE APPLICATION



SCHEDA TECNICA TECHNICAL SHEET



## GEMSWAX SOLID

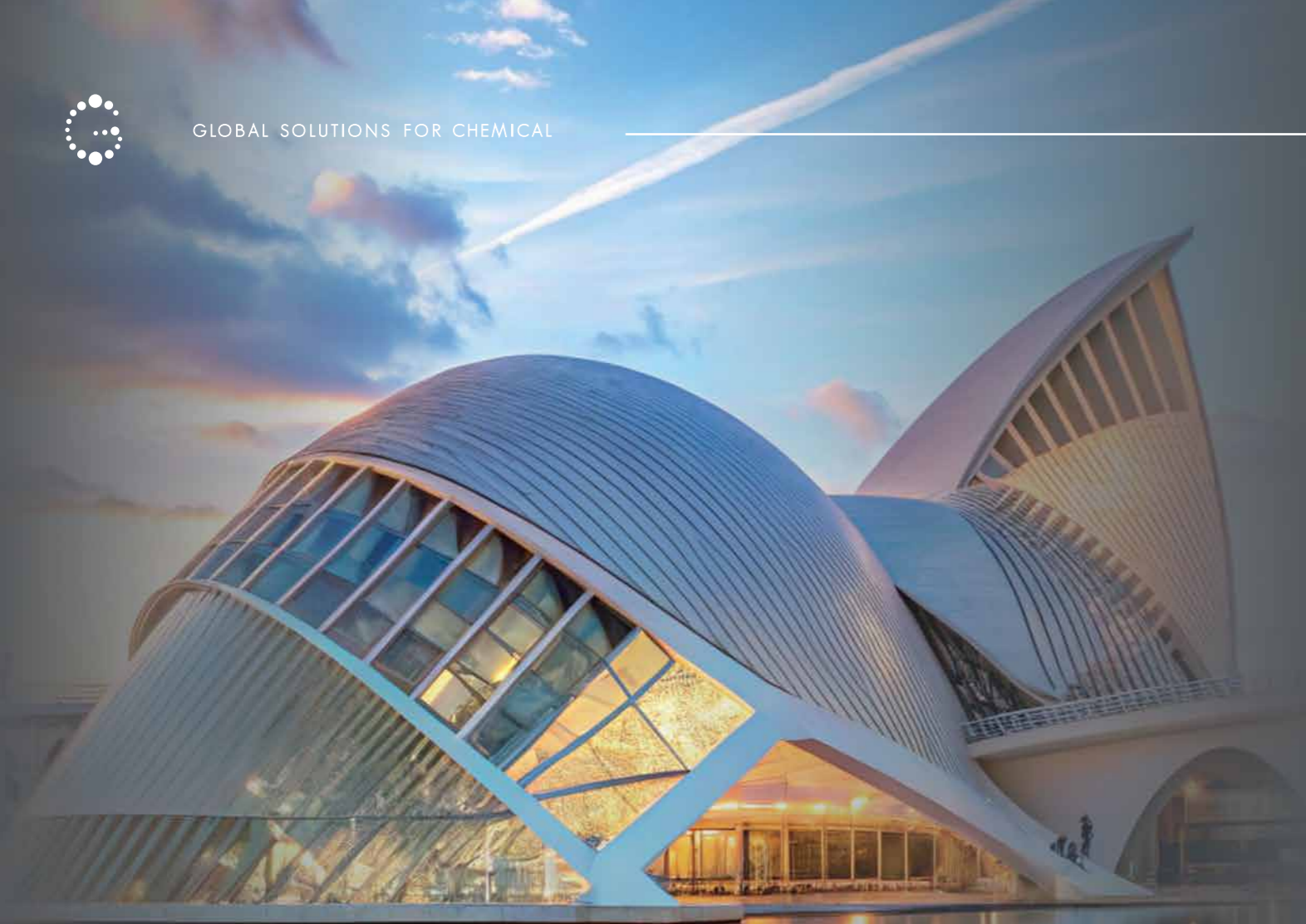
Cera solida per lucidare superfici in marmo e granito.  
Pasty-looking wax suitable for polishing marble and granite surfaces.

<b>TAGLIA / SIZE</b>	1 kg
<b>IMPIEGO</b>	<b>USE</b>
lucidare le superfici	polishing surfaces

## APPLICAZIONE APPLICATION



SCHEDA TECNICA TECHNICAL SHEET



# GEMSKID



## Trattamento antiscivolo professionale

GEMSKID è la linea dedicata per il trattamento antiscivolo di marmo, granito e ceramica.

## Professional Anti-Slip Treatments

GEMSKID is a dedicated line for the anti-slip treatment of marble, granite and ceramic.



## GEMSKID G

Miscela di acidi e tensiattivi indicata per il trattamento antiscivolo di superfici non calcaree e agglomerati di quarzo e resina.

*It's a mixture of acids and surfactants indicated for the non-slip treatment non-calcareous surfaces and agglomerates of quartz and resin.*

<b>TAGLIA / SIZE</b>	1 kg
<b>RAPPORTO / RATIO</b>	1 lt / 25 - 50 m <sup>2</sup>
<b>IMPIEGO</b>	<b>USE</b>
rendere le superfici antiscivolo	<i>non-slip treatment for non-calcareous surfaces</i>

**APPLICAZIONE**  
APPLICATION



**SCHEDA TECNICA**



**TECHNICAL SHEET**



## GEMSKID M

Miscela di acidi indicata per il trattamento antiscivolo di pietre grezze, arenarie, marmi e pietre calcaree.

*It's a mixture of acids indicated for the non-slip treatment of rough stones, sandstones, marbles and limestone.*

<b>TAGLIA / SIZE</b>	1 kg
<b>RAPPORTO / RATIO</b>	1 lt / 30 m <sup>2</sup>
<b>IMPIEGO</b>	<b>USE</b>
rendere le superfici antiscivolo	<i>non-slip treatment for rough stones</i>

**APPLICAZIONE**  
APPLICATION



**SCHEDA TECNICA**



**TECHNICAL SHEET**



IL NOSTRO MONDO



LA NOSTRA PASSIONE



OUR WORLD

OUR PASSION

Customized **chemical solutions** for processing **marble, natural stone, ceramic, and agglomerates.**

Soluzioni personalizzate di **prodotti chimici** per la lavorazione di **marmo, pietra naturale, ceramica e agglomerati.**

MADE IN ITALY




I dati e le informazioni riportati nell'aspetto delle etichette e nelle tabelle dei prodotti sono da considerarsi indicativi e non vincolanti. GEMS si riserva il diritto di apportare modifiche alle formulazioni, alle caratteristiche e alle informazioni.

The data and information shown in the appearance of labels and in product tables are indicative and non-binding. GEMS reserves the right to make changes to formulations, specifications and information.



**GEMS**®

GLOBAL SOLUTIONS  
FOR CHEMICAL  
& TOOLS 

**GEMS ITALIA**

Via Verona, 66 · 37017 Lazise (VR) · Italy  
info@gemsitalia.com · +39 345 3602104

[www.gemsitalia.com](http://www.gemsitalia.com)

